



ประกาศองค์การบริหารส่วนตำบลหนองแวง
เรื่อง ประกาศกำหนดราคากลางโครงการก่อสร้างถนน คสล. หมู่ที่ ๖ บ้านโนนเต็ง
จากบ้านนางวันดี พัดสูงเนิน - สามแยกบ้านนายปิ่น ชันสันเทียะ หมู่ที่ ๖ บ้านโนนเต็ง
ตำบลหนองแวง อำเภอกเทพารักษ์ จังหวัดนครราชสีมา

ด้วย องค์การบริหารส่วนตำบลหนองแวง อำเภอกเทพารักษ์ จังหวัดนครราชสีมา ได้จัดทำตาราง
แสดงวงเงินงบประมาณที่ได้รับจัดสรรและราคากลางในงานก่อสร้าง ประจำปีงบประมาณ ๒๕๖๙ โครงการ
ก่อสร้างถนน คสล. หมู่ที่ ๖ บ้านโนนเต็ง จากบ้านนางวันดี พัดสูงเนิน - สามแยกบ้านนายปิ่น ชันสันเทียะ
หมู่ที่ ๖ บ้านโนนเต็ง ตำบลหนองแวง อำเภอกเทพารักษ์ จังหวัดนครราชสีมา

ดังนั้น เพื่อเป็นการเปิดเผยข้อมูลรายละเอียดค่าใช้จ่ายเกี่ยวกับการจัดซื้อจัดจ้าง ราคากลางและ
การคำนวณราคากลาง ตามมาตรา ๑๐๓/๗ วรรคหนึ่ง และมาตรา ๑๐๓/๘ วรรคหนึ่ง แห่งพระราชบัญญัติประกอบ
รัฐธรรมนูญว่าด้วยการป้องกันและปราบปรามการทุจริต พ.ศ. ๒๕๕๒ แก้ไขเพิ่มเติม (ฉบับที่ ๒) พ.ศ. ๒๕๕๔
จึงประกาศกำหนดราคากลาง โครงการก่อสร้างถนน คสล. หมู่ที่ ๖ บ้านโนนเต็ง จากบ้านนางวันดี พัดสูงเนิน -
สามแยกบ้านนายปิ่น ชันสันเทียะ หมู่ที่ ๖ บ้านโนนเต็ง ตำบลหนองแวง อำเภอกเทพารักษ์ จังหวัดนครราชสีมา

จึงประกาศให้ทราบโดยทั่วกัน

ประกาศ ณ วันที่ ๑๑ เดือน พฤษภาคม พ.ศ. ๒๕๖๙

(นางเพียร แซ่ลี)

นายกองค์การบริหารส่วนตำบลหนองแวง



ตารางแสดงวงเงินงบประมาณที่ได้รับจัดสรรและราคากลางในงานจ้างก่อสร้าง

๑. ชื่อโครงการก่อสร้างถนน คสล. หมู่ที่ ๖ บ้านโนนเต็ง จากบ้านนางวันดี พัดสูงเนิน - สามแยกบ้านนายบัน
 ชั้นสันเทียะ หมู่ที่ ๖ บ้านโนนเต็ง ตำบลหนองแวง อำเภอกะพ้อ จังหวัดนครราชสีมา
 หน่วยงานเจ้าของโครงการ...องค์การบริหารส่วนตำบลหนองแวง...อำเภอกะพ้อ...จังหวัดนครราชสีมา...

๒. วงเงินงบประมาณที่ได้รับจัดสรร ๕๕๗,๖๔๕.๑๓.- บาท (-ห้าแสนห้าหมื่นเจ็ดพันหกร้อยสี่สิบบห้าบาท
 สิบสามสตางค์-)

๓. ลักษณะงาน

โดยสังเขป...ขนาดกว้าง ๕ เมตร ความยาว ๑๖๐ เมตร หนา ๐.๑๕ เมตร หรือรวมพื้นที่คอนกรีตเสริม
 เหล็กไม่น้อยกว่า ๘๐๐ ตารางเมตร (รายละเอียดตามแบบที่ อบต. กำหนด เลขที่ ๓/๒๕๖๙)

๔. ราคากลางคำนวณ ณ วันที่ ๒๙ พฤษภาคม ๒๕๖๙...เป็นเงิน ๕๕๗,๖๔๕.๑๓.- บาท

๕. บัญชีประมาณการราคากลาง

๕.๑ แบบสรุปราคากลางงานก่อสร้างงานทาง

๕.๒ แบบแปลนงานก่อสร้าง

๕.๓ รายละเอียดประมาณราคาก่อสร้าง

๖. รายชื่อคณะกรรมการกำหนดราคากลาง

๖.๑ นายสมเกียรติ ตอนสันเทียะ ตำแหน่ง นายช่างโยธาชำนาญงาน

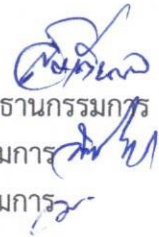
ประธานกรรมการ

๖.๒ นายวิทยา ศิริบูรณ์ ตำแหน่ง หัวหน้าฝ่ายการเงินและบัญชี

กรรมการ

๖.๓ นางสาวนัชชา ฉลุทอง ตำแหน่ง เจ้าพนักงานสาธารณสุขชำนาญงาน

กรรมการ



ส่วนราชการ องค์การบริหารส่วนตำบลหนองแวง อ.เทพารักษ์ จ.นครราชสีมา

ชื่อโครงการ ก่อสร้างถนนคอนกรีตเสริมเหล็ก หมู่ที่ 6 บ้านโนนเต็ง

ต.หนองแวง อ.เทพารักษ์ จ.นครราชสีมา

รายละเอียดโครงการ ดำเนินการงานขุดหรือคันทางเดิม กว้าง 5 เมตร ยาว 160 เมตร ลึกเฉลี่ย 0.15 เมตร หรือมีปริมาณงานขุดหรือคันทางเดิมแล้ววัดทับ ไม่น้อยกว่า 800 ต.เมตร ก่อสร้างถนนคอนกรีตเสริมเหล็กขนาดผิวจราจรกว้าง 5 เมตร ความยาว 160 เมตร หนา 0.15 เมตร หรือรวมพื้นที่คอนกรีตเสริมเหล็กไม่น้อยกว่า 800 ตารางเมตร ติดตั้งป้ายประชาสัมพันธ์โครงการ จำนวน 1 ป้าย

สถานที่ตั้งโครงการ จากบ้านนางวันดี พัดสูงเนิน - สามแยกบ้านนายปิ่น ชั้นสันเทียะ หมู่ที่ 6บ้านโนนเต็ง

ตามแบบสรุปราคางานก่อสร้างทาง สะพาน และท่อเหลี่ยม เลขที่...../2569 จำนวน 1 แผ่น

ประมาณราคาโดยคณะกรรมการกำหนดราคากลาง 29 พฤษภาคม 2569 (เวลา 11.00-12.00น.)

ราคารับประกันที่อำเภอเมืองเฉลี่ย 41.00-41.99 บาท/ลิตร

ลำดับที่	รายการ	ค่าวัสดุ + ค่าแรงงาน (บาท)	Factor F	ค่าก่อสร้างคิดค่า Factor F	หมายเหตุ
1	ประเภทงานอาคาร	-		-	Factor F คิดจาก
2	ประเภทงานทาง	408,770.800	1.3642	557,645.13	- เงินล่วงหน้าจ่าย 0 %
3	ประเภทงานสะพานและท่อลอดเหลี่ยม	-		-	- เงินประกันผลงานหัก 0 %
4	ประเภทงานชลประทาน			-	- ดอกเบี้ยเงินกู้ 7 %
5	ประเภทงานจัดทาสู่อก่อสร้าง			-	- ภาษีมูลค่าเพิ่ม 7 %
	รวมค่าก่อสร้างเป็นเงินทั้งสิ้น		-	557,645.13	
สรุป	คิดเป็นเงินงบประมาณเพียง			557,645.13	
	(ตัวอักษร)	(ห้าแสนห้าหมื่นเจ็ดพันหกร้อยสี่สิบห้าบาทสิบสามสตางค์)			
	ขนาด หรือเนื้อที่โครงการ	800.00 ตารางเมตร			
	เฉลี่ยราคาประมาณ	697.06 บาท /ตารางเมตร			

ทบทุนราคากลาง

คณะกรรมการกำหนดราคากลาง

คำสั่งราคากลาง ที่ 161/2569

ลงวันที่ 25 มีนาคม 2569

ลงชื่อ.....ประธานกรรมการ

(นายสมเกียรติ ตอนสันเทียะ)

นายช่างโยธาชำนาญงาน

ลงชื่อ.....กรรมการ

(นายวิทยา ศิริบูรณ์)

หัวหน้าฝ่ายการเงินและบัญชี

ลงชื่อ.....กรรมการ

(นางสาวนัชชา ฉลุทอง)

เจ้าพนักงานสาธารณสุขชำนาญงาน

แบบสรุปราคากลางงานก่อสร้างทาง สะพาน และท่อเหลี่ยม

ส่วนราชการ องค์การบริหารส่วนตำบลหนองแวง อ.เทพารักษ์ จ.นครราชสีมา

ชื่อโครงการ ก่อสร้างถนนคอนกรีตเสริมเหล็ก หมู่ที่ 6 บ้านโนนเต็ง

รายละเอียดโครงการ ดำเนินการงานขุดรื้อคันทางเดิม กว้าง 5 เมตร ยาว 160 เมตร ลึกเฉลี่ย 0.15 เมตร หรือมีปริมาณงานขุดรื้อคันทางเดิมแล้วบดทับ ไม่น้อยกว่า 800 ตารางเมตร ก่อสร้างถนนคอนกรีตเสริมเหล็กขนาดผิวจราจรกว้าง 5 เมตร ความยาว 160 เมตร หนา 0.15 เมตร หรือรวมพื้นที่คอนกรีตเสริมเหล็กไม่น้อยกว่า 800 ตารางเมตร คิดตั้งป้ายประชาสัมพันธ์โครงการ จำนวน 1 ป้าย

ประมาณราคาโดยคณะกรรมการกำหนดราคากลาง 29 พฤษภาคม 2569 (เวลา 11.00-12.00น.)

ราคารับมั้นดีเซลที่อำเภอเมืองเฉลี่ย 41.00-41.99 บาท/ลิตร

ลำดับ	รายการ	หน่วย	จำนวน	ราคาต่อหน่วย	ราคาทุน	F _N	ราคาต่อหน่วยx F _N	ราคากลาง
1	งานปรับเกลี่ยแต่งคันทางเดิม	ตร.ม.	-	-	-	-	-	-
2	งานขุดรื้อคันทางเดิมแล้วบดทับ (ลูกรัง)	ตร.ม.	800.00	12.04	9,632.00	1.3642	16.42	13,139.97
3	งานขุดรื้อคันทางเดิมแล้วบดทับ(หินคลุก)	ตร.ม.	-	-	-	-	-	-
4	งานตัด - ขึ้นรูปคันทาง แล้วบดทับ	ลบ.ม.	-	-	-	-	-	-
5	งานดินถมคันทาง	ลบ.ม.	-	-	-	-	-	-
6	งานพื้นทาง (หินคลุก) หนา 0.15 ม.	ลบ.ม.	-	-	-	-	-	-
7	งานทรายรองใต้ผิวทางคอนกรีต	ลบ.ม.	40.00	557.70	22,308.00	1.3642	760.81	30,432.57
8	ผิวทางปอร์ตแลนด์ซีเมนต์คอนกรีต หนา 0.15 ม.	ตร.ม.	800.00	441.66	353,328.00	1.3642	602.51	482,010.06
9	Expansion Joint	ม.	5.00	241.36	1,206.80	1.3642	329.26	1,646.32
10	Contraction Joint	ม.	70.00	105.12	7,358.40	1.3642	143.40	10,038.33
11	Longitudinal Joint	ม.	160.00	93.36	14,937.60	1.3642	127.36	20,377.87
12	งานไหล่ทาง (ลูกรัง)	ลบ.ม.	-	-	-	-	-	-
13	งานท่อระบายน้ำขนาด Ø 0.30 x 1.00 ม.	ม.	-	-	-	-	-	-
14	งานท่อระบายน้ำขนาด Ø 0.40 x 1.00 ม.	ม.	-	-	-	-	-	-
15	ป้ายโครงการ	ป้าย	-	-	-	-	-	-
					408,770.800		รวม	557,645.13
							คิดเป็นเงิน	557,645.13

ตัวอักษร (-ห้าแสนห้าหมื่นเจ็ดพันหกร้อยสี่สิบบ้าบาทสิบสามสตางค์-)

① ผลรวมคำนวณต้นทุนงานก่อสร้าง = 408,770.80

② ค่า FACTOR F งานก่อสร้างทาง = 1.3642

ทบทุนราคากลาง

คณะกรรมการกำหนดราคากลาง

คำสั่งราคากลาง ที่ 161/2569

ลงวันที่ 25 มีนาคม 2569

ลงชื่อ.....ประธานกรรมการ

(นายสมเกียรติ ตอนสันเทียะ)

นายช่างโยธาชำนาญงาน

ลงชื่อ.....กรรมการ

(นายวิทยา ศิริบุญ)

หัวหน้าฝ่ายการเงินและบัญชี


ลงชื่อ.....กรรมการ

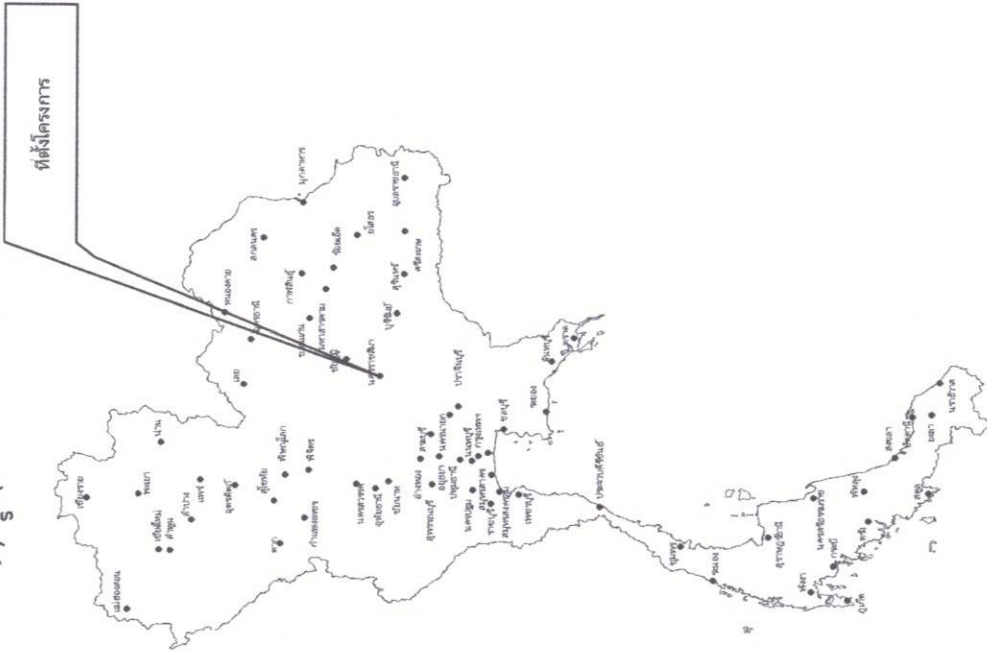
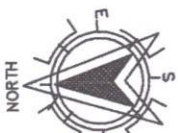
(นางสาวนัชชา ฉลุทอง)

เจ้าพนักงานสาธารณสุขชำนาญงาน

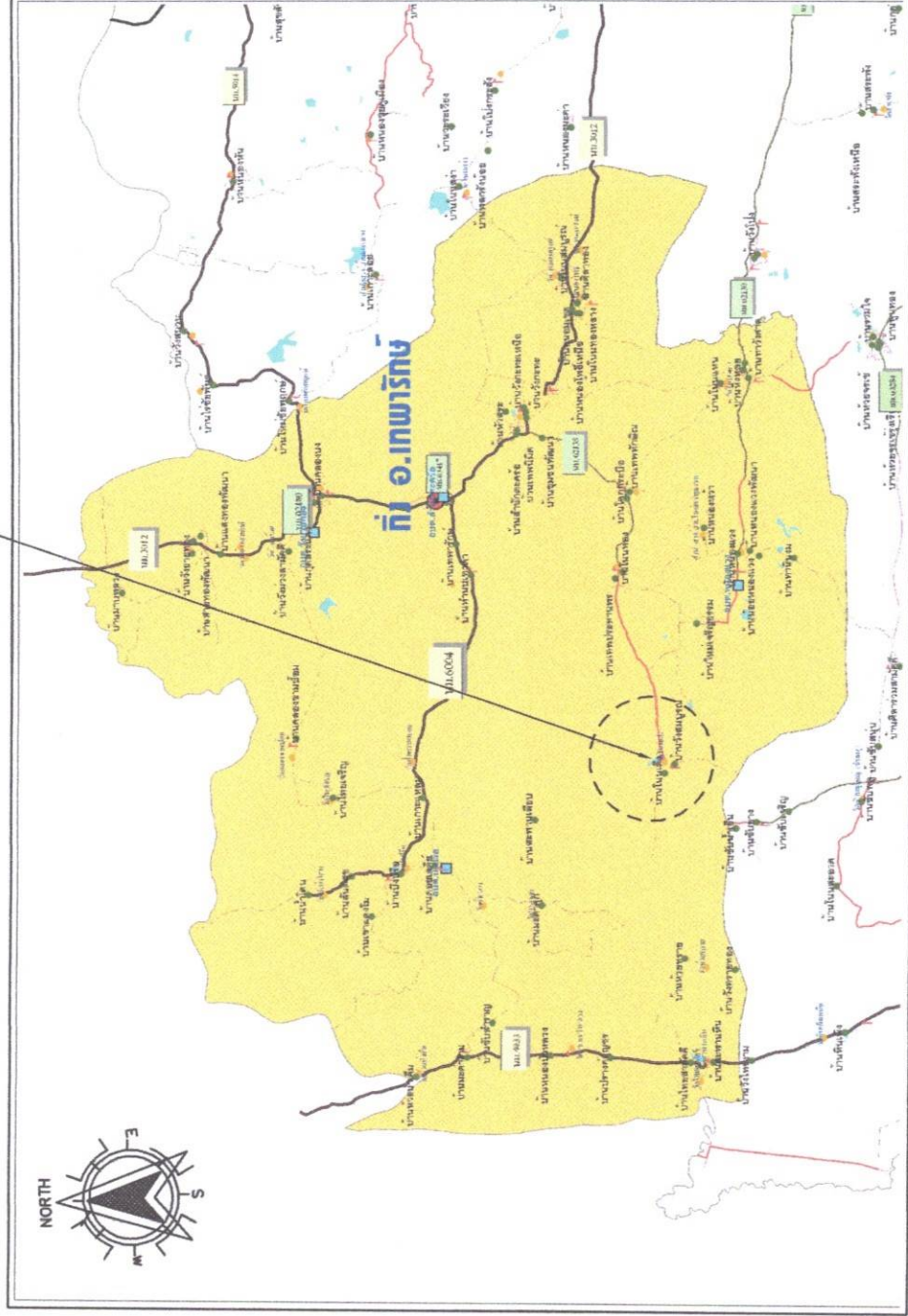


โครงการก่อสร้างถนนคอนกรีตเสริมเหล็ก หมู่ที่ 6 บ้านโนนเต็ง
 จากบ้านนางวันดี พัดสูงเนิน - สามแยกบ้านนายปิ่น ชนสันเทียะ หมู่ที่ 6 บ้านโนนเต็ง
 ต.หนองแวง อ.เทพารักษ์ จ.นครราชสีมา

	1. ชื่อโครงการ ก่อสร้างถนนคอนกรีตเสริมเหล็ก หมู่ที่ 6 บ้านโนนเต็ง	2. ผู้รับผิดชอบโครงการ นายภาณุ ชัยชุมพุก ผู้ควบคุมช่างไฟฟ้า ๑ คน, ๒ คน, ๑ คน	3. วัตถุประสงค์ นายศุภเกียรติ์ สอนเสนาธิยะ นายช่างโยธาชำนาญพิเศษ นางสาวกานตพร ศรีภักย์ ผู้ควบคุมช่างโยธา ผู้ควบคุมช่างโยธา	4. งบประมาณ นายสืบยศ แสง นายกองช่างบริหารส่วนกลาง	5. สถานที่ หมู่ที่ 6 บ้านโนนเต็ง ตำบลโนนเต็ง อำเภอเทพารักษ์ จังหวัดนครราชสีมา	6. วันที่ ๓/๒๕๖๙	7. หน้า เลขที่แบบ ๓/๒๕๖๙ ๓/๒๕๖๙/๖ ๓/๒๕๖๙/๖	8. ปีงบประมาณ ๒๕๖๙
	9. อนุมัติโดย นายภาณุ ชัยชุมพุก นายศุภเกียรติ์ สอนเสนาธิยะ นางสาวกานตพร ศรีภักย์	10. อนุมัติโดย นายสืบยศ แสง นายกองช่างบริหารส่วนกลาง	11. อนุมัติโดย นายสืบยศ แสง นายกองช่างบริหารส่วนกลาง	12. อนุมัติโดย นายสืบยศ แสง นายกองช่างบริหารส่วนกลาง	13. อนุมัติโดย นายสืบยศ แสง นายกองช่างบริหารส่วนกลาง	14. อนุมัติโดย นายสืบยศ แสง นายกองช่างบริหารส่วนกลาง	15. อนุมัติโดย นายสืบยศ แสง นายกองช่างบริหารส่วนกลาง	16. อนุมัติโดย นายสืบยศ แสง นายกองช่างบริหารส่วนกลาง



จุดตัวเป็นกรม โครงการก่อสร้างถนนอ้อมกรีตเสริมเหล็ก หมู่ที่ 6 บ้านโนนแดง
จากบ้านนางวันดี พัดสูงเนิน - สามแยกบ้านนาขามขึ้น ซันสันเหิยะ หมู่ที่ 6 บ้านโนนแดง
ต.หนองแวง อ.เทพารักษ์ จ.นครราชสีมา



แผนที่ประเทศไทย

แผนที่ดำเนินการก่อสร้างโดยสังเขป



โครงการ
ก่อสร้างถนนอ้อมกรีตเสริมเหล็ก หมู่ที่ 6 บ้านโนนแดง
จากบ้านนางวันดี พัดสูงเนิน - สามแยกบ้านนาขามขึ้น
ซันสันเหิยะ หมู่ที่ 6 บ้านโนนแดง
ตำบลหนองแวง อำเภอเทพารักษ์ จังหวัดนครราชสีมา

นายเอกวุฒิ วัฒนสุชาติ
ผู้ชำนาญช่างไม้ ๑ ระดับสองแวง
นายณพนธ์ บุตรี ดอนเค็งเหิยะ
นายช่างโยธาชำนาญงานเขต หนองแวง
นายสุภาพงษ์เพชร ศิริภักดิ์
นายช่างโยธาชำนาญงานเขต หนองแวง

(Signature)

นางศุภกัญญาภรณ์ ศิริภักดิ์
รองปลัดเทศบาลนคร
บุรีรัมย์
นางเพ็ญศรี แสงสี
นายกองกำกับรักษาความสะอาดหนองแวง

(Signature)

เลขที่แบบ	29
ปี/เดือน/ปี	14/เดือน/ปี
มาตราส่วน	

สารบัญแบบและรายการประกอบแบบ

รายละเอียดของโครงการ

ดำเนินการงานชุดรีดร้อนทางเดิม กว้าง 5 เมตร ยาว 160 เมตร ลึกเฉลี่ย 0.15 เมตร หรือมีปริมาตรงานชุดรีดร้อนคั่นทางเดิมแล้วทับ ไม่น้อยกว่า 800 ตรางเมตร ก่อสร้างถนนคอนกรีตเสริมเหล็กขนาดผิวจราจรกว้าง 5 เมตร ความยาว 160 เมตร หรือรวมพื้นที่คอนกรีตเสริมเหล็กไม่น้อยกว่า 800 ตรางเมตร ติดตั้งป้ายประชาสัมพันธ์โครงการ จำนวน 1 ป้าย

หมายเหตุ

- 1) เพื่อให้คุณภาพของวัสดุและงานก่อสร้างเป็นไปตามมาตรฐานงานก่อสร้าง การกำหนดเพื่อทดสอบวัสดุและค่าใช้จ่ายในการทดสอบวัสดุ เป็นความรับผิดชอบของผู้รับจ้าง
- 2) แบบรูปและรายละเอียดการก่อสร้างสามารถปรับเปลี่ยนได้ตามความเหมาะสม
- 3) ระดับงานก่อสร้างผู้ควบคุมงานหรือคณะกรรมการตรวจการจ้างเป็นผู้กำหนด
- 4) ในการดำเนินการก่อสร้าง งานผิวทางคอนกรีตเสริมเหล็ก ดำเนินการก่อสร้างโดยใช้คอนกรีตที่ประกอบด้วยปูนซีเมนต์ ปอร์ตแลนด์เป็นส่วนผสมกับน้ำ วัสดุชนิดเม็ดหยาบและวัสดุชนิดเม็ดละเอียดตามอัตราส่วนที่ได้กำหนดไว้ (ผิวจราจรคอนกรีต) ให้ใช้คอนกรีตที่มีกำลังอัดไหลของแ่งคอนกรีตตัวอย่าง รูปลูกบาศก์ 15 x 15 x 15 เซนติเมตรอายุ 28 วัน ไม่น้อยกว่า 240 กิโลกรัมต่อตรางาแรงเส้นใยโดยมีเหล็กที่จะเสริมคอนกรีตอยู่ในตำแหน่งที่ถูกต้องตามแบบก่อสร้างแบบเลขที่ ทด-1-201)
- 5) การเตรียมสถานที่ก่อสร้างการเตรียมพร้อมบดทับแน่นพื้นทางเดิม ทราบรองพื้น แบบหล่อคอนกรีต และการติดตั้งแบบหล่อคอนกรีต การหล่อผิวจราจรคอนกรีต การวางเหล็กเสริม รอยต่อผิวจราจร และการอุดรอยต่อผิวจราจร การแต่งผิวคอนกรีต การบ่มคอนกรีต ให้เป็นไปตามหลักวิชาการที่ดี
- 6) หน่วยงาน
6.1 งานทรากรองใต้ผิวจราจรคอนกรีต หน่วยงานมีหน่วยเป็นลูกบาศก์เมตร ให้หมายถึงลูกบาศก์เมตร
6.2 งานไหล่ทางหน่วยงานมีหน่วยเป็นลูกบาศก์เมตร ให้หมายถึงลูกบาศก์เมตร
6.3 งานผิวทางทวนวัดปริมาณหน่วยงานมีหน่วยเป็นลูกบาศก์เมตรให้หมายถึงลูกบาศก์เมตร (แน่น)
6.4 ค่าเฉลี่ยให้เป็นไปตามดุลพินิจของช่าง หรือดุลยพินิจคณะกรรมการตรวจรับพัสดุ
- 7) ในงานก่อสร้างให้ผู้รับจ้างใช้เหล็กที่ผลิตภายในประเทศไทยไม่น้อยกว่าร้อยละ 90 ของปริมาณเหล็กที่ต้องใช้ทั้งหมดตามสัญญาถ้าหากมีการเปลี่ยนแปลงงบประมาณการก่อสร้างให้ผู้รับจ้างแจ้งดำเนินการตามกฎระเบียบข้อบังคับหนังสือสั่งการใดๆ ที่เกี่ยวข้องกับการจัดซื้อจัดจ้างภาครัฐที่เปลี่ยนแปลง
- 8) ให้ผู้รับจ้างดำเนินการตามกฎระเบียบข้อบังคับหนังสือสั่งการใดๆ ที่เกี่ยวข้องกับการจัดซื้อจัดจ้างภาครัฐ
- 9) ป้ายที่นำมาใช้ในโครงการสามารถกำหนดใหม่ภายหลังในระหว่างดำเนินการก่อสร้างตามสัญญาจ้างได้

 กรมทรัพยากรธรรมชาติและสิ่งแวดล้อม สำนักงานทรัพยากรธรรมชาติและสิ่งแวดล้อม จังหวัดนครราชสีมา	โครงการ	ก่อสร้างถนนคอนกรีตเสริมเหล็กที่ 6 ตำบลเดิม	สัญญา	นายภาคย์ ชัยมงคล ผู้อำนวยการพื้นที่ อ.น.น.น.น.น.	สัญญา	นายภาคย์ ชัยมงคล ผู้อำนวยการพื้นที่ อ.น.น.น.น.น.	รายละเอียดโครงการ	เลขที่แบบ	5
	รายละเอียด	จากบ้านบึงมีดี พักสงเย็น - สามแยกบ้านบึง ชั้นดินชั้นที่ 6 บ้านบึงมีดี	สัญญา	นายชัชวาลย์ ชัยมงคล นายสุวิทย์ ชัยมงคล นายสุวิทย์ ชัยมงคล	สัญญา	นายชัชวาลย์ ชัยมงคล นายสุวิทย์ ชัยมงคล นายสุวิทย์ ชัยมงคล	รายละเอียดโครงการ	วันที่เสนอ	5/9
		ตำบลเดิม	สัญญา	นายชัชวาลย์ ชัยมงคล นายสุวิทย์ ชัยมงคล นายสุวิทย์ ชัยมงคล	สัญญา	นายชัชวาลย์ ชัยมงคล นายสุวิทย์ ชัยมงคล นายสุวิทย์ ชัยมงคล	รายละเอียดโครงการ	วันที่เสนอ	5/9



สถาบันมาตรวิทยา
จังหวัดนครราชสีมา

แบบมาตรฐาน
MO. 01-202

มาตราฐาน ก.ส.ท. ทศ. 0.15 ม.
ขนาดความยาว 4.00 ม. ไม่เกิน 6.00 ม.

หน้างาน
หน้างาน

หน้างาน
หน้างาน

หน้างาน
หน้างาน

หน้างาน
หน้างาน

หน้างาน
หน้างาน

หน้างาน
หน้างาน

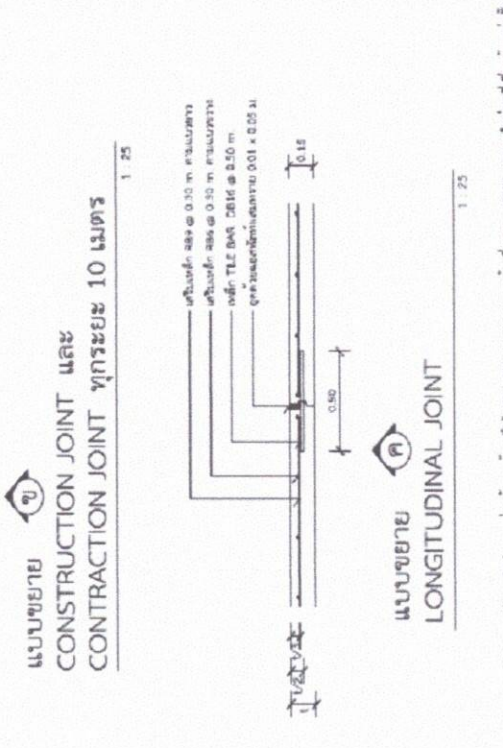
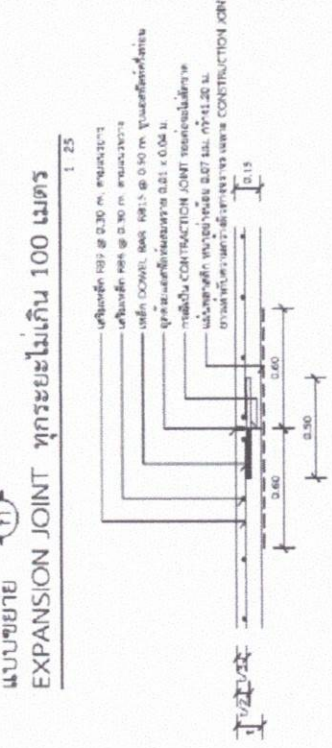
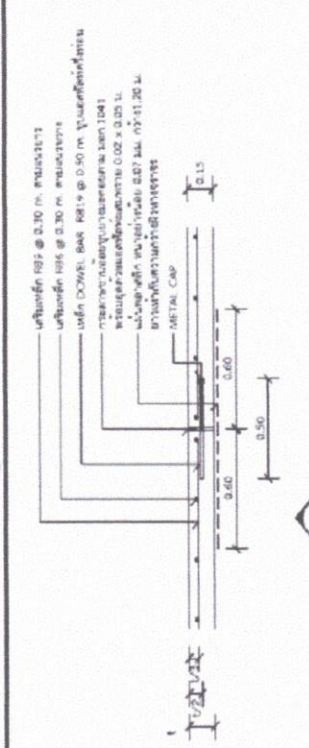
หน้างาน
หน้างาน

หน้างาน
หน้างาน

หน้างาน
หน้างาน

หน้างาน
หน้างาน

หน้างาน
หน้างาน



รายละเอียดการดำเนินการก่อสร้างจะดำเนินการตามแบบมาตรฐานการก่อสร้าง ก.ส.ท. 2550 และตามข้อกำหนดของงาน

แบบการเสริมเหล็กแบบ ค.ค.ค.

รายการประกอบแบบ

1. ส่วนประกอบเสริมเหล็กเสริมคอนกรีต ไม่เกิน 10 ซม. และเสริมเหล็กเสริมคอนกรีตเสริมแรงตามข้อกำหนด ก.ส.ท. 1041
2. ส่วนประกอบเสริมเหล็กเสริมคอนกรีตเสริมแรงตามข้อกำหนด ก.ส.ท. 1041
3. ส่วนประกอบเสริมเหล็กเสริมคอนกรีตเสริมแรงตามข้อกำหนด ก.ส.ท. 1041
4. ส่วนประกอบเสริมเหล็กเสริมคอนกรีตเสริมแรงตามข้อกำหนด ก.ส.ท. 1041
5. ส่วนประกอบเสริมเหล็กเสริมคอนกรีตเสริมแรงตามข้อกำหนด ก.ส.ท. 1041

ขนาดความยาว 4.00 ม. ไม่เกิน 6.00 ม.

หน้างาน
หน้างาน

หน้างาน
หน้างาน

หน้างาน
หน้างาน

หน้างาน
หน้างาน

หน้างาน
หน้างาน

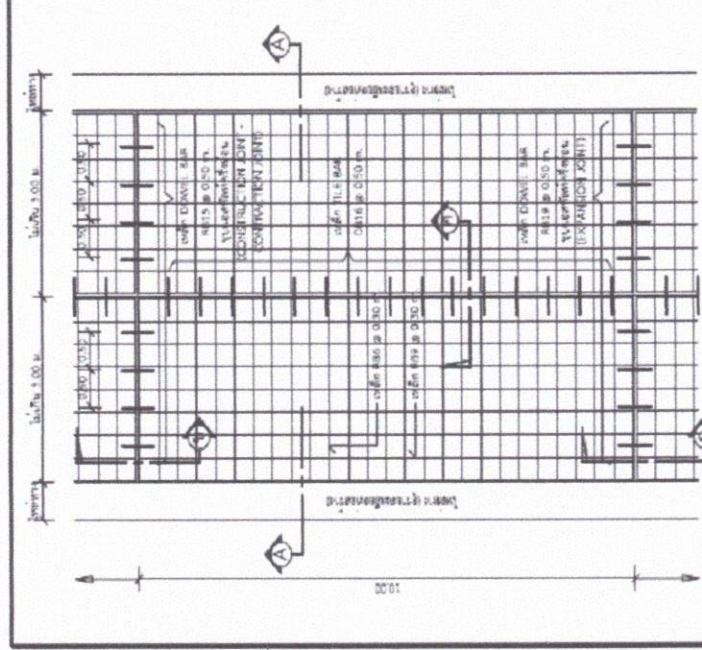
หน้างาน
หน้างาน

หน้างาน
หน้างาน

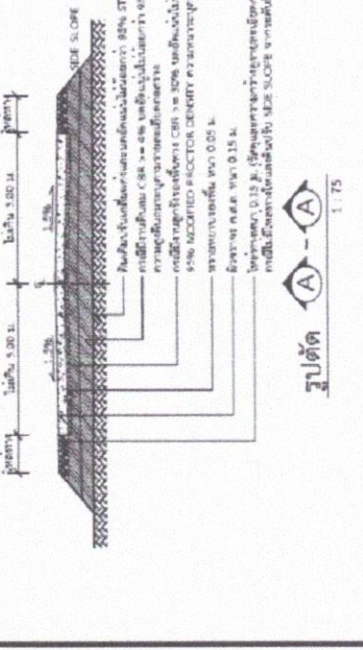
หน้างาน
หน้างาน

หน้างาน
หน้างาน

หน้างาน
หน้างาน



แปลนพื้นถนน
1:75



รายละเอียดการดำเนินการก่อสร้างจะดำเนินการตามแบบมาตรฐานการก่อสร้าง ก.ส.ท. 2550 และตามข้อกำหนดของงาน

แบบการเสริมเหล็กแบบ ค.ค.ค.

หน้างาน
หน้างาน

หน้างาน
หน้างาน

หน้างาน
หน้างาน

หน้างาน
หน้างาน

หน้างาน
หน้างาน

หน้างาน
หน้างาน

หน้างาน
หน้างาน

หน้างาน
หน้างาน

หน้างาน
หน้างาน

หน้างาน
หน้างาน

หน้างาน
หน้างาน

หน้างาน
หน้างาน

หน้างาน
หน้างาน

หน้างาน
หน้างาน

หน้างาน
หน้างาน

หน้างาน
หน้างาน

หน้างาน
หน้างาน

หน้างาน
หน้างาน

หน้างาน
หน้างาน

หน้างาน
หน้างาน

หน้างาน
หน้างาน

หน้างาน
หน้างาน

หน้างาน
หน้างาน

หน้างาน
หน้างาน

หน้างาน
หน้างาน

